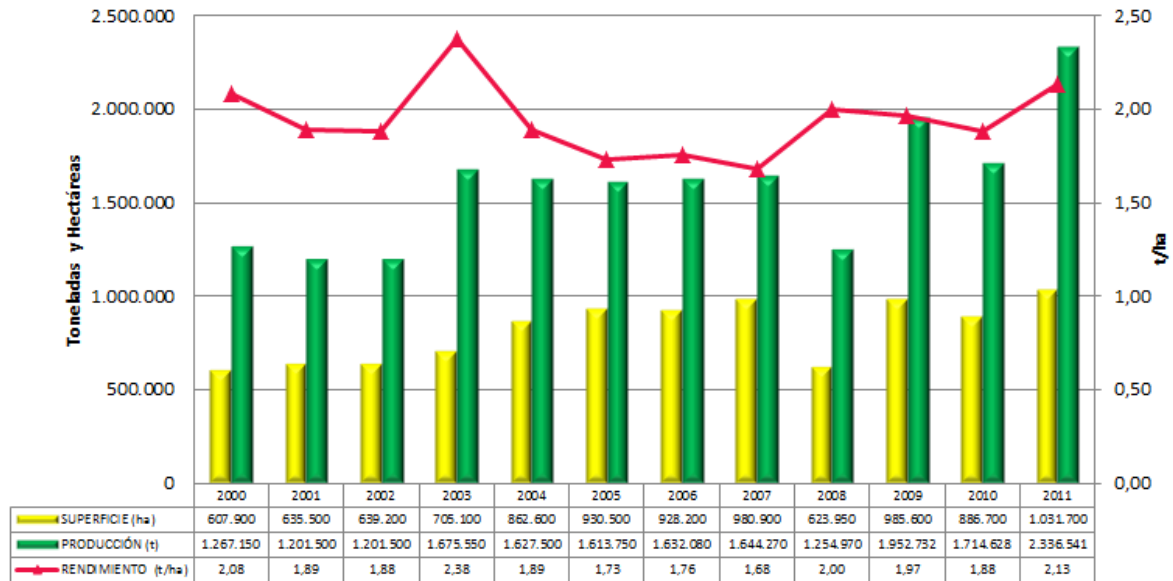


SOYA EN BOLIVIA

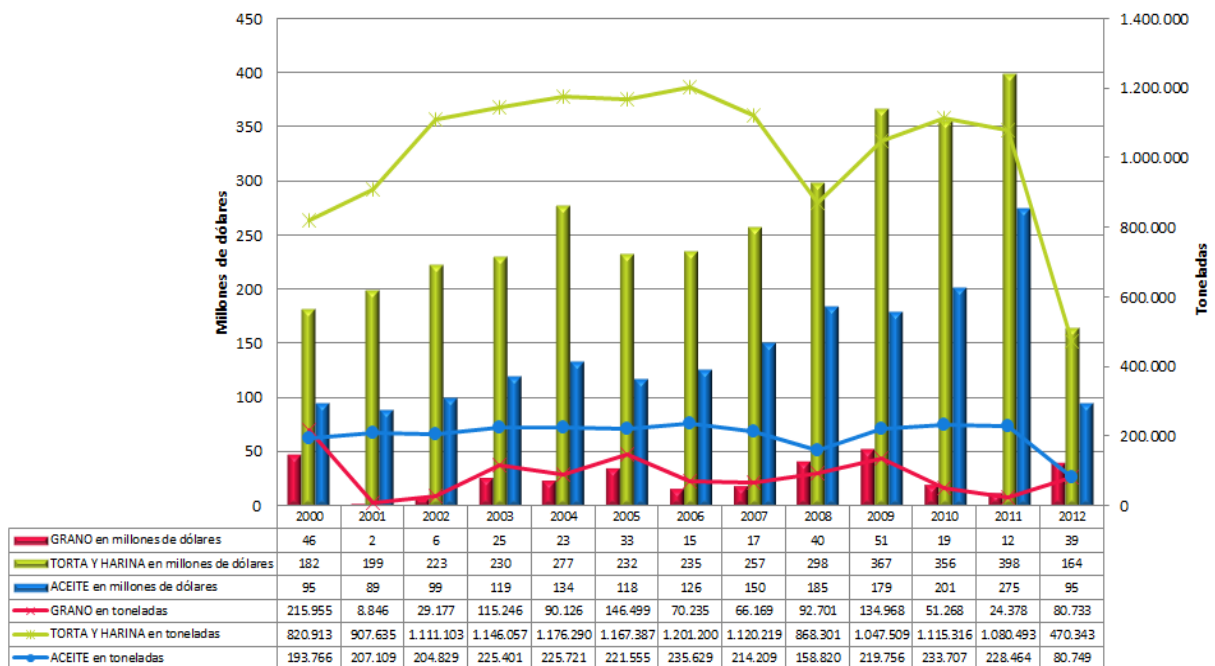
BOLIVIA: EVOLUCIÓN DE LA SUPERFICIE CULTIVADA, PRODUCCIÓN Y RENDIMIENTO GESTIONES 2000 - 2011 (p)



Fuente: ANAPO - Departamento Técnico y Servicios / Elaboración: Instituto Boliviano de Comercio Exterior - IBCE / (p): Datos preliminares

- Durante la gestión 2011 la superficie cultivada y producción de soya en Bolivia aumentó en 16% y 36% respectivamente comparado con el período anterior, mientras que el rendimiento por hectárea tuvo un ascenso del 13%.
- El crecimiento del sector oleaginoso ha impulsado un aumento en la producción de maíz, sorgo, arroz y trigo, debido a que son los principales cultivos de rotación con soya, fortaleciendo de esta forma a la "soberanía alimentaria" del país.

BOLIVIA: EVOLUCIÓN DE LAS EXPORTACIONES DE SOYA EN GRANO, TORTA, HARINA Y ACEITE, SEGÚN VALOR Y VOLUMEN GESTIONES 2000 - 2011 (p) Y EL PERÍODO ENERO - AGOSTO DE 2012 (p)



Fuente: Instituto Nacional de Estadística – INE / Elaboración: IBCE / (p): Datos preliminares

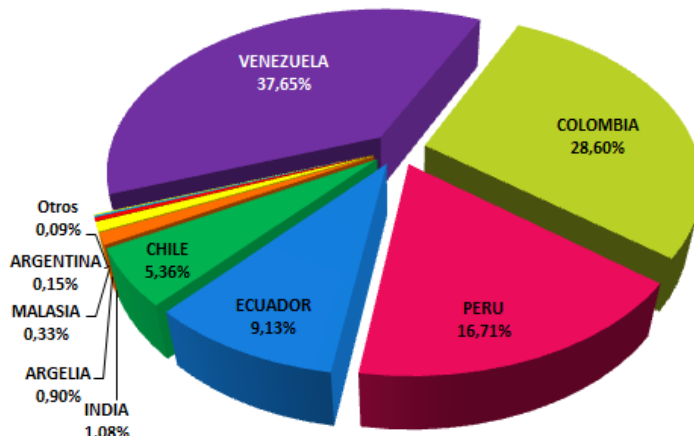
- En los últimos 12 años la exportación de "Soya y derivados" ha duplicado su valor, mientras su volumen creció un 8%. Predominan las exportaciones de torta y harina, y aceites, gracias a la capacidad de procesamiento instalada dentro del país.
- Las exportaciones de Soya y Derivados representan cerca del 50% de las Exportaciones No Tradicionales de Bolivia.

Terminal Puerto Arica S.A.
Tel.: (56) 58-202000
tpa@tpa.cl / www.tpa.cl
Arica - Chile



SOYA EN BOLIVIA

BOLIVIA: EXPORTACIONES DE "SOYA Y DERIVADOS" SEGÚN PRINCIPALES PAÍSES DE DESTINO GESTIÓN 2011(p)



Fuente: Instituto Nacional de Estadística - INE / Elaboración: Instituto Boliviano de Comercio Exterior - IBCE / (p): Datos preliminares

- Para el año 2011 los principales países de destino de las exportaciones de "Soya y sus Derivados" de origen boliviano fueron: Venezuela con 259 millones, seguido de Colombia con 196 millones, Perú con 115, Ecuador con 63 y Chile con 37 millones de dólares.

BOLIVIA: SUPERFICIE, PRODUCCIÓN Y RENDIMIENTO SEGÚN CULTIVOS CAMPAÑAS AGRÍCOLAS 2009 – 2012

CULTIVO	AÑO AGRÍCOLA 2009 - 2010			AÑO AGRÍCOLA 2010 - 2011			AÑO AGRÍCOLA 2011 - 2012		
	SUPERFICIE (Ha)	PRODUCCIÓN (Ton)	RENDIMIENTO (Kg/ha)	SUPERFICIE (Ha)	PRODUCCIÓN (Ton)	RENDIMIENTO (Kg/ha)	SUPERFICIE (Ha)	PRODUCCIÓN (Ton)	RENDIMIENTO (Kg/ha)
CEREALES									
Arroz con cáscara	193.843	449.482	2.319	179.872	480.882	2.673	185.043	505.293	2.731
Cebada en grano	56.620	47.604	841	52.640	44.759	850	50.523	43.552	862
Maíz en grano (*)	314.292	718.014	2.285	343.055	913.000	2.661	347.592	1.015.788	2.922
Quínua	63.010	36.106	573	64.789	38.291	591	69.972	44.262	633
Sorgo en grano (*)	87.032	335.536	3.855	108.030	389.533	3.606	108.613	398.858	3.672
Trigo (*)	176.458	255.356	1.447	189.736	245.367	1.293	191.302	251.820	1.316
ESTIMULANTES									
Cacao	8.627	4.652	539	9.518	5.612	590	9.689	5.650	583
Café	29.815	28.918	970	30.511	28.491	934	30.359	27.131	894
FRUTALES									
Banano	17.492	158.178	9.043	17.703	165.925	9.373	17.801	168.729	9.479
Durazno	5.926	33.636	5.676	5.920	33.588	5.674	5.944	35.710	6.008
Mandarina	16.322	130.108	7.971	16.274	128.490	7.895	16.471	133.374	8.098
Naranja	24.488	170.796	6.975	24.896	169.681	6.816	25.264	174.987	6.926
Piña	4.083	48.986	11.998	4.083	41.662	10.204	4.084	47.691	11.678
Plátano	36.495	338.901	9.286	36.516	336.270	9.209	37.084	342.215	9.228
Uva	4.262	25.048	5.877	4.235	25.968	6.132	4.276	25.985	6.077
HORTALIZAS									
Ajo	1.539	7.278	4.729	1.515	7.210	4.759	1.499	7.195	1.412
Arveja	15.006	22.720	1.514	14.461	20.858	1.442	14.585	20.588	4.800
Cebolla	9.360	81.048	8.659	9.388	78.811	8.395	9.187	78.361	1.139
Frijol (*)	55.493	65.900	1.188	50.237	56.905	1.133	50.621	57.663	8.530
Haba	33.575	58.609	1.746	34.030	52.851	1.553	34.401	54.086	1.572
Maíz Choclo	7.539	22.190	2.943	7.358	21.311	2.896	7.510	22.013	2.931
Tomate	5.062	53.062	10.482	4.880	50.186	10.284	4.838	48.655	10.057
OLEAGINOSAS									
Algodón	700	419	599	4.500	3.105	690	4.334	3.018	696
Caña de azúcar	152.716	5.826.234	38.151	139.514	5.533.856	39.665	143.149	5.842.159	40.812
Girasol (*)	235.434	310.841	1.320	142.530	152.652	1.071	142.530	152.652	1.071
Maní	12.432	13.439	1.081	12.340	14.165	1.148	12.401	14.944	1.205
Sésamo (ajonjolí)	25.000	10.000	400	24.000	12.000	500	25.142	13.011	518
Soya (soja) (*)	922.115	1.917.150	2.079	1.023.960	2.299.857	2.246	1.087.773	2.320.419	2.133
TUBÉRCULO									
Papa	180.416	975.418	5.406	182.896	966.413	5.284	187.526	1.030.839	5.497
Yuca	29.418	255.282	8.678	28.303	235.932	8.336	28.526	237.238	8.317
FORRAJES									
Alfalfa	30.289	193.770	6.397	29.660	187.596	6.325	29.374	179.690	6.117
Cebada berza	68.269	141.731	2.076	67.920	137.637	2.026	67.717	138.563	2.046

Fuente: Encuesta Nacional Subjetiva, Encuestas Específicas y Registros Administrativos. INE - MDyT 2012 / Elaboración: IBCE / (p): Datos preliminares / (*) incluye campaña de invierno de año anterior

- En el 2011 la superficie cultivada de soya superó el millón de hectáreas, representando el 37% de la superficie cultivada a nivel nacional.
- Otros rubros que destacan por su crecimiento en superficie cultivada en el 2011 fueron maíz en grano con un incremento del 11% y papa con el 4%.

Terminal Puerto Arica S.A.
Tel.: (56) 58-202000
tpa@tpa.cl / www.tpa.cl
Arica - Chile



TPA
Terminal Puerto Arica