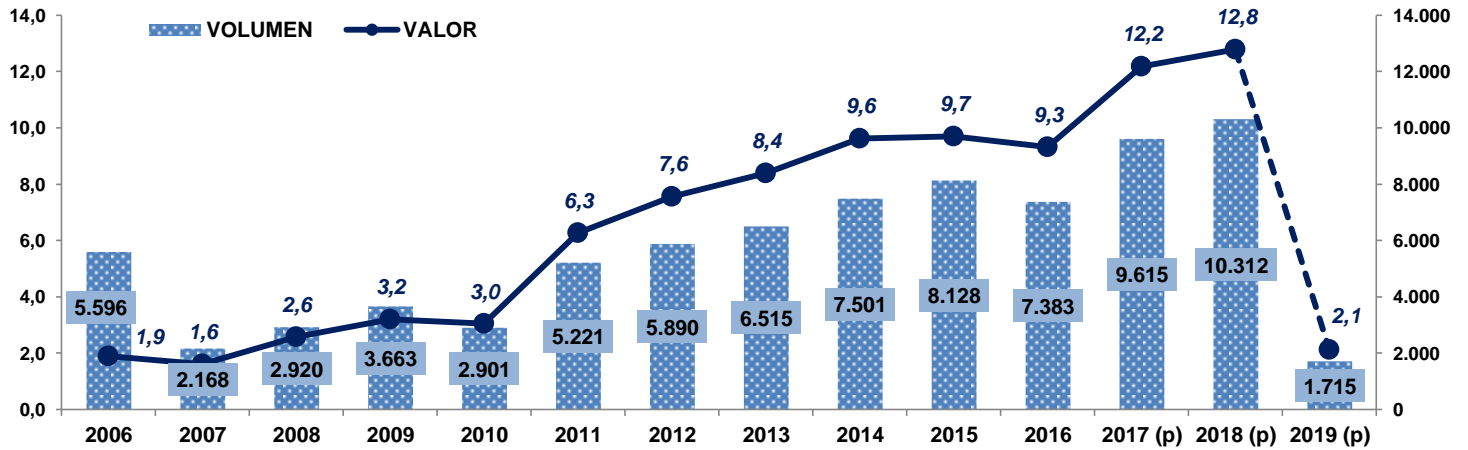


BOLIVIA: IMPORTACIONES DE CARNE DE PESCADO

EVOLUCIÓN DE LAS IMPORTACIONES DE CARNE DE PESCADO PERÍODO 2006-2018 Y AVANCE AL MES DE FEBRERO DEL 2019

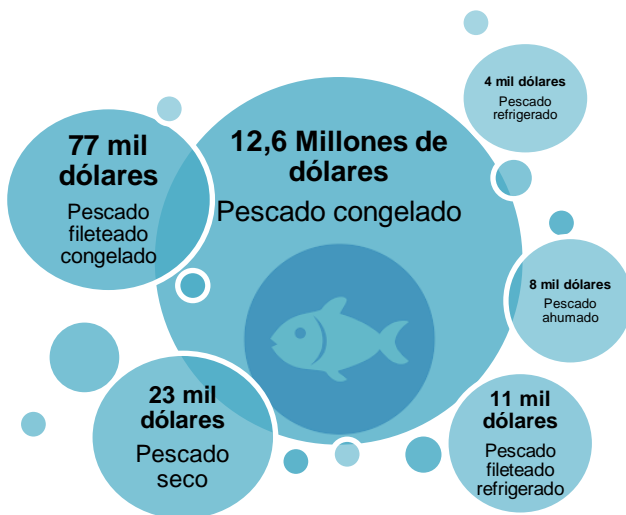
(En toneladas y millones de dólares)



- Entre el 2006 y 2018, las importaciones de carne de pescado sumaron **88 millones de dólares** por la compra de casi **78 mil toneladas**. En el 2018, se dio el mayor registro de importación, bordeando los **13 millones de dólares** por más de **10 mil toneladas**.
- A febrero del 2019, las compras externas sufrieron una baja de **10%** en valor y **8%** en volumen, comparado con enero-febrero del 2018.

IMPORTACIÓN DE PESCADO SEGÚN TIPO DE CARNE GESTIÓN 2018 (p)

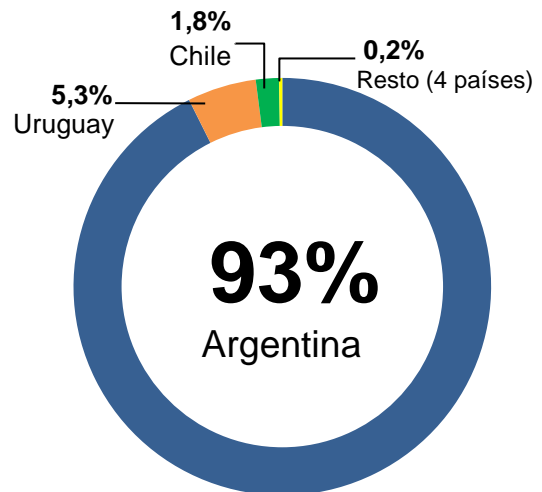
(En dólares americanos)



- Durante el 2018, Bolivia importó carne de pescado principalmente congelado, seguido de la carne fileteada congelada, y carne de pescado seca.

IMPORTACIÓN DE PESCADO SEGÚN PAÍS DE ORIGEN GESTIÓN 2018 (p)

(En porcentaje s/valor)



- En el 2018, Argentina lideró como proveedor de carne de pescado para Bolivia, al vender cerca de 12 millones de dólares, Uruguay 682 mil dólares y Chile con 229 mil dólares.

Fuente: INE / Elaboración: IBCE / (p): Datos preliminares

Si desea mayor información contáctese con la Gerencia Técnica del IBCE: gtecnic@ibce.org.bo